



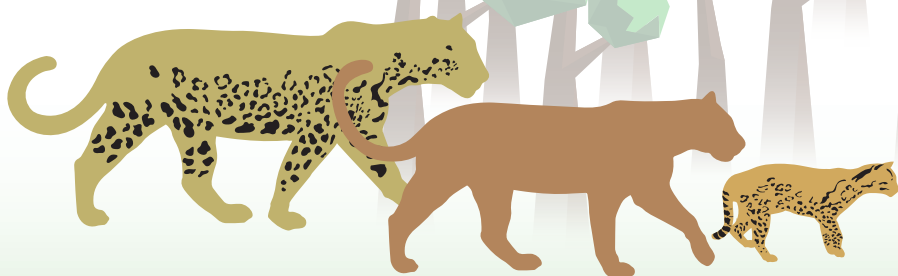
Corredor de **Felinos**

En la jurisdicción de Cornare

Corredor de Felinos

En la jurisdicción de Cornare

Conociendo el conflicto que se ha presentado entre las comunidades rurales de algunos municipios y los grandes felinos, CORNARE en convenio con EPM y MASBOSQUES ha propuesto un corredor boscoso en el cual estos animales puedan desplazarse sin generar un impacto negativo en las comunidades. Para esto se ha trabajado con las diferentes comunidades en la implementación de estrategias que permitan prevenir el ataque a los animales domésticos por parte de estos felinos.

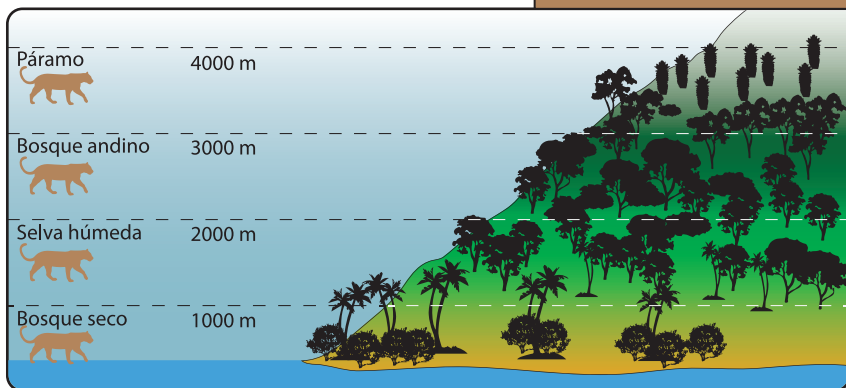


Puma

Puma concolor

Lión/ León

¿Dónde habita?



Segundo felino más grande de Colombia



Pelaje sin manchas



Muy activos de noche



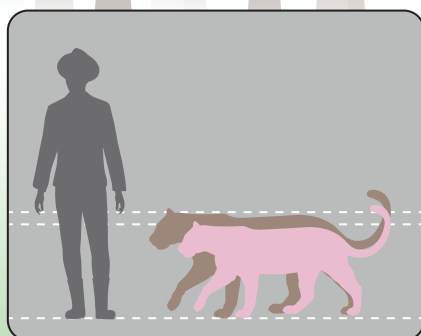
De actividad solitaria



Presas Potenciales



Amenazas para felinos

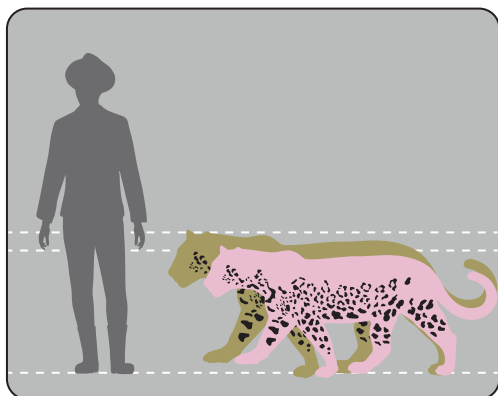


Tamaño de ejemplar macho y hembra.

Jaguar

Panthera onca

Tigre/ Tigre rial/ Pantera



Tamaño de ejemplar macho y hembra

Presas Potenciales



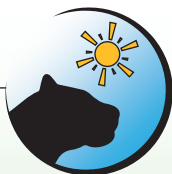
Es el felino más grande de Colombia



Pelaje con manchas o totalmente negro



Muy activos de día



Pequeños Felinos

Ocelote

Leopardus pardalis

Es el tigrillo más grande de Colombia. Se puede encontrar en muchos hábitats dentro del país.



Leopardus wiedii

Margay

A este tigrillo le gusta estar montado en los árboles donde puede cazar algunas aves y monos.

Tigrillo Lanudo

Leopardus tigrinus

Es el tigrillo más pequeño de Colombia, y suele encontrarse en bosques de niebla y páramos.

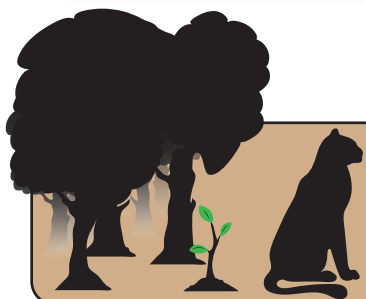


Herpailurus yaguaroundi

Yaguaroundí

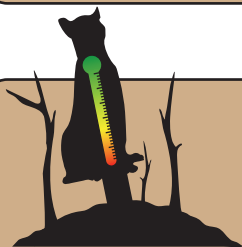
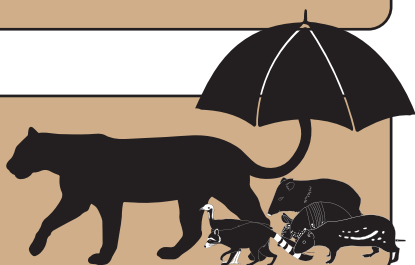
Este felino no se parece mucho a sus otros parientes, y puede ser de color rojizo, negro o gris, por lo que suele confundirse con otros animales.

¿Por qué son importantes estos felinos?



Controlan la población de algunos animales para que no hagan daños en los cultivos y permitan que crezca el bosque.

Requieren grandes espacios para vivir, garantizando la existencia de otros animales.



Son animales "Centinelas", ellos indican el nivel de conservación de un lugar, pues requieren un medio en óptimas condiciones para vivir.



¿Por qué se da el conflicto?

La deforestación reduce su hábitat, obligándolos a pasar por zonas abiertas, como su potrero.



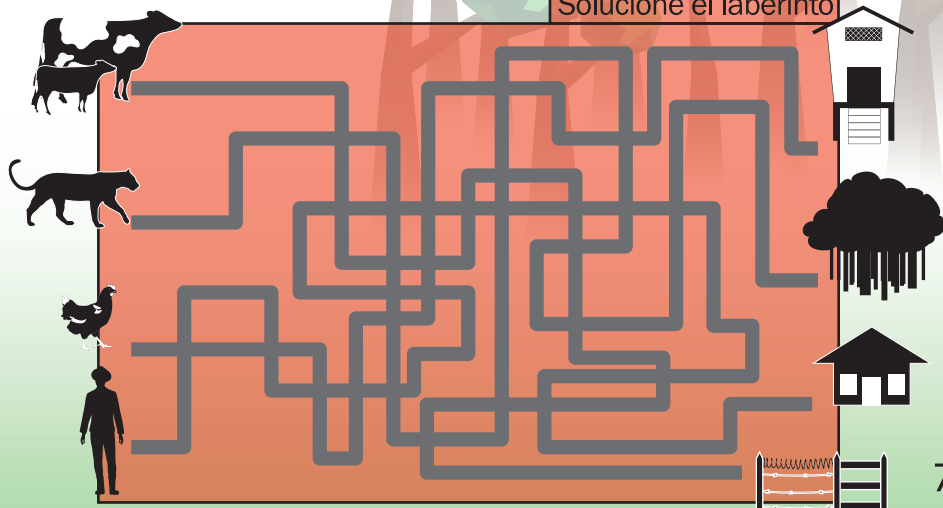
La caza de animales que son sus presas, reduce su oferta alimenticia, teniendo que recurrir a otras presas, como su ganado.



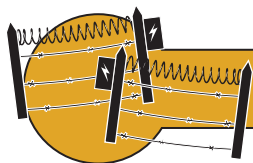
La falta de cercas en los potreros pone en peligro el ganado al desplazarse libremente hacia el bosque.



Solucione el laberinto



¿Qué podemos hacer?



Implementar cercas en los potreros, ya sean eléctricas o de púas.

Instalar luces y espantapájaros con creolina en los potreros.



Realizar jornadas de ahuyentamiento.

Mantener el ganado más vulnerable lejos del bosque, y unas cuantas vacas con cachos.



Ubique los bebederos para ganado lejos del bosque.

Conserve el bosque, evitando la tala y la quema de éste.



Evite al máximo la cacería de cualquier animal.

¿Qué hacer en caso de conflicto?



Para colorear



Corredor de Felinos

En la jurisdicción de Cornare



Elaboración

Grupo de bosques y biodiversidad de Cornare
Masbosques

Fotografía:

Cornare
Zoológico Santafé
Cuerda Design Studio

Diseño gráfico:

Cuerda Design Studio

El santuario, Colombia
2018