

A

B

C

D

E

F

A

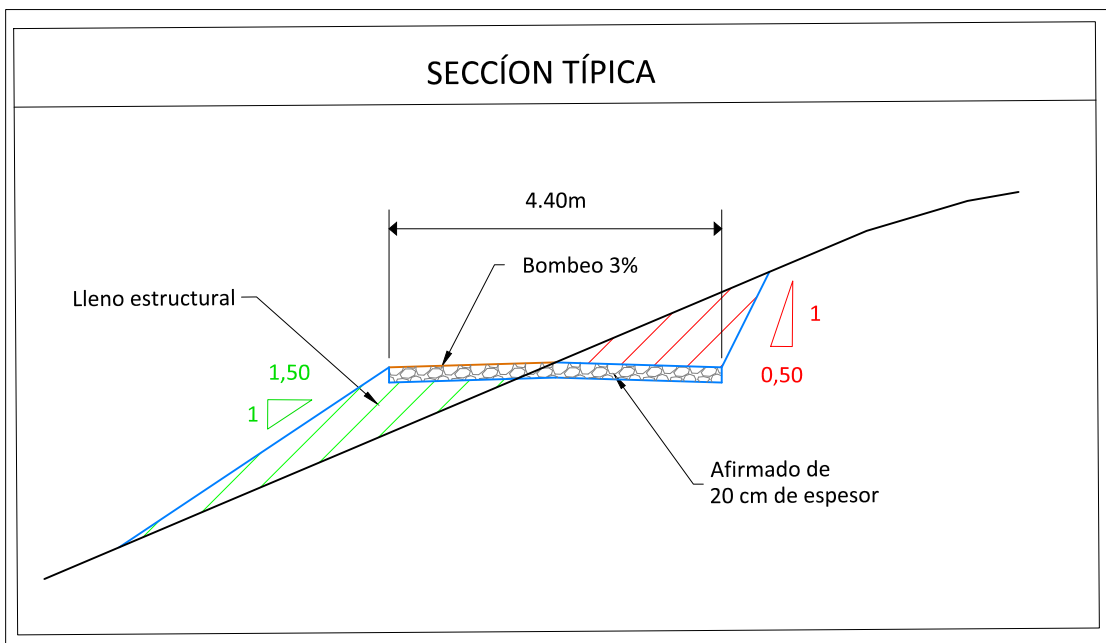
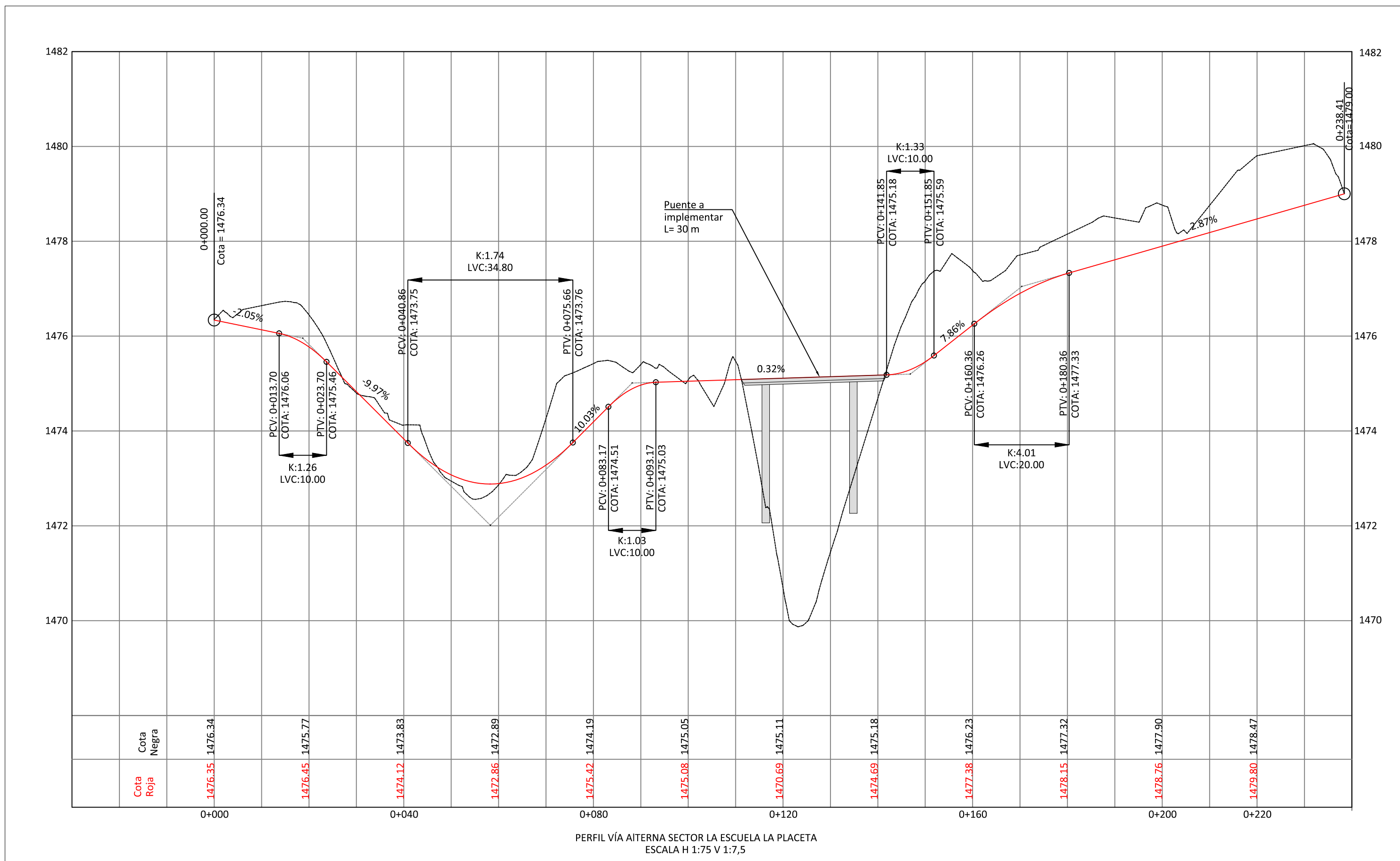
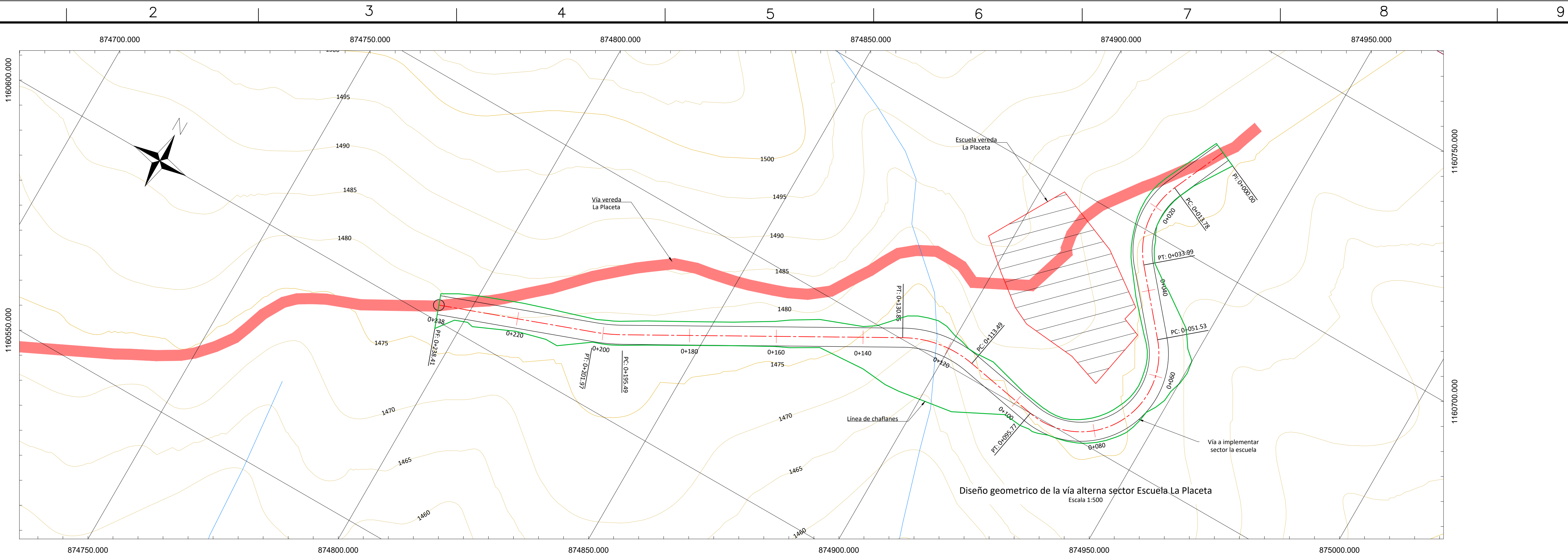
B

C

D

E

F



PARAMETROS DE DISEÑO	
VELOCIDAD DE DISEÑO	20,00 Km/h
ANCHO DE CARRIL	4,00 m
CUNETAS	0,40 m
ANCHO DE CALZADA	4,40 m
RADIO DE CURVATURA MÍNIMO	18,00 m

CONVENCIONES:

- Curva topográfica principal
- Curva topográfica secundaria
- Rio Cocorná
- Red Hidrica
- Via sin pavimentar
- Sendero
- Construcción
- Ronda hidrica (Acuerdos 250 - 251)
- Tuberia a Presion
- Eje via nueva
- Linea de chafianes

NOTAS:

- Las coordenadas descritas en este plano están dadas en el sistema MAGNA-SIRGAS/Colombia Bogotá Zone.
- Todas las dimensiones están dadas en metros y las cotas en metros sobre el nivel del mar (m.s.n.m.)
- Sobre la calzada se colocará un afirmado de 0,20 m de espesor con bombeo de 3% hacia el costado de la cuneta.
- El material de corte no utilizado para la conformación de los terraplenes deberá disponerse en las zonas de depósito acondicionadas para ello.



PROYECTO HIDROELÉCTRICO COCORNÁ III  
MUNICIPIO DE COCORNÁ

No.	FECHA	REVISO	DESCRIPCIÓN
REVISIONES			

PCH COCORNÁ III  
VÍA ALTERNA SECTOR LA ESCUELA - PLANTA - PERFIL

DISEÑO : PRAMING S.A.S.  
DIBUJO : PRAMING S.A.S.  
REVISIÓN : PRAMING S.A.S.

ESCALA: La Indicada  
FECHA: NOVIEMBRE 2024  
PLANO No.:  
COC3-PL-VESC\_01