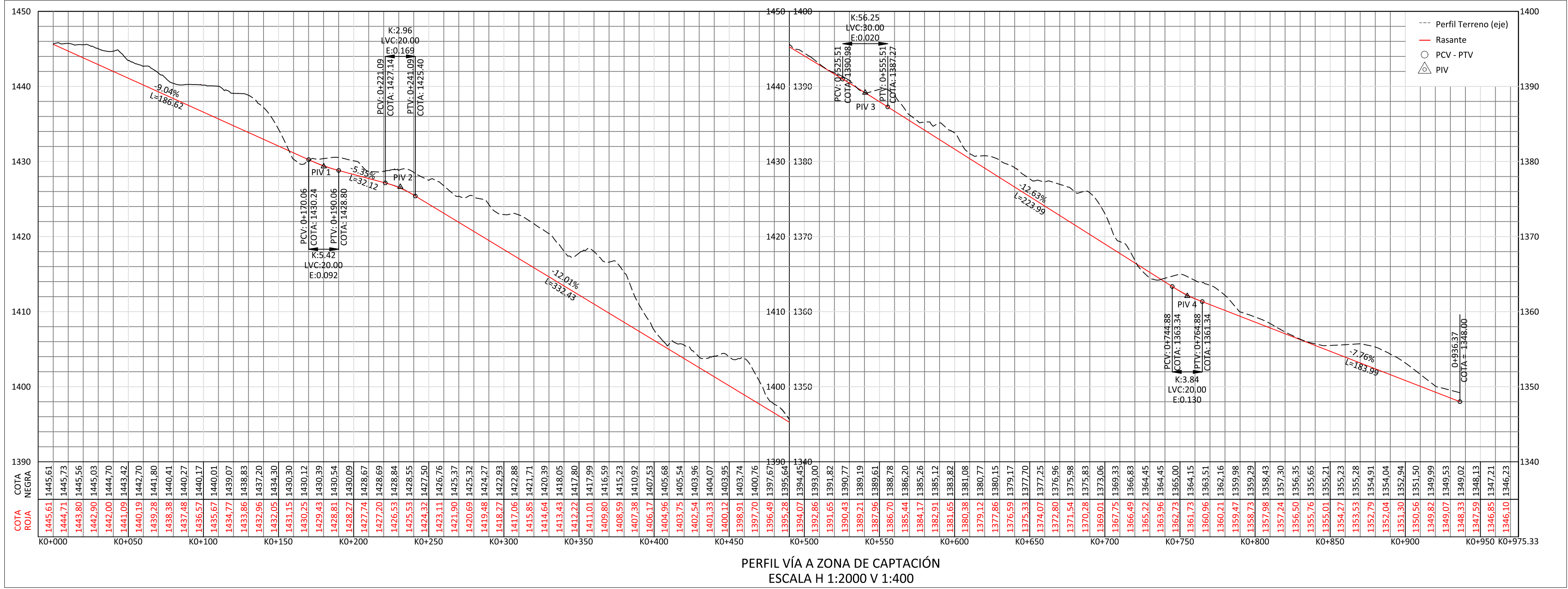


PARAMETROS DE DISEÑO	
VELOCIDAD DE DISEÑO	20,00 Km/h
ANCHO DE CARRIL	4,00 m
CUNETÁ	0,50 m
ANCHO DE CALZADA	4,50 m
RADIO DE CURVATURA MÍNIMO	18,00 m



CONVENCIONES:

- Curva topográfica principal
- Curva topográfica secundaria
- Rio Cocorná
- Red Hidrica
- Via sin pavimentar
- Sendero
- Construcción
- Ronda hidrica (Acuerdos 250 - 251)
- Tubería a Presión
- Eje vía nueva
- Línea de chafflanes

NOTAS:

- Las coordenadas descritas en este plano están dadas en el sistema MAGNA-SIRGAS/Colombia Bogotá Zone.
- Todas las dimensiones están dadas en metros y las cotas en metros sobre el nivel del mar (m.s.n.m.)
- Sobre la calzada se colocará un afirmado de 0,20 m de espesor con bombeo de 3% hacia el costado de la cuneta.
- El material de corte no utilizado para la conformación de los terraplenes deberá disponerse en las zonas de depósito acondicionadas para ello.

PCH COCORNÁ III VÍA DE ACCESO CAPTACIÓN - PLANTA - PERFIL				DISEÑO : PRAMING S.A.S.		ESCALA: La Indicada	FECHA: FEBRERO 2020
PROYECTO HIDROELÉCTRICO COCORNÁ III MUNICIPIO DE COCORNÁ				DIBUJO: PRAMING S.A.S.		PLANO No.: COC3-PL-VCAP_01	
				REVISIÓN	FECHA	REVISIÓN	FECHA
				DESCRIPCIÓN			
				REVISIONES			