



Módulo

Meliponicultura



Cátedra de Educación para la Cultura Ambiental

Grado 1°

Módulo de Meliponicultura

CORNARE

CARLOS MARIO ZULUAGA GÓMEZ

Director General

EPM

JORGE LONDOÑO DE LA CUESTA

Gerente General

HERNÁN JAVIER MARTÍNEZ BARRERA

Construcción Pedagógica E Ilustraciones

YOMAR ANDREY GALEANO CIRO

Revisión Técnica

SUBDIRECCIÓN DE PLANEACIÓN CORNARE

SUBDIRECCIÓN DE EDUCACIÓN Y PARTICIPACIÓN SOCIOAMBIENTAL CORNARE

OFICINA DE COMUNICACIONES CORNARE

OFICINA DE COMUNICACIONES EPM

OFICINA DE EDUCACIÓN EPM

Coordinación Editorial

PUBLICACIONES SAN ANTONIO S.A.S

impresión

YUDY ANDREA RESTREPO HENAO

Diagramación

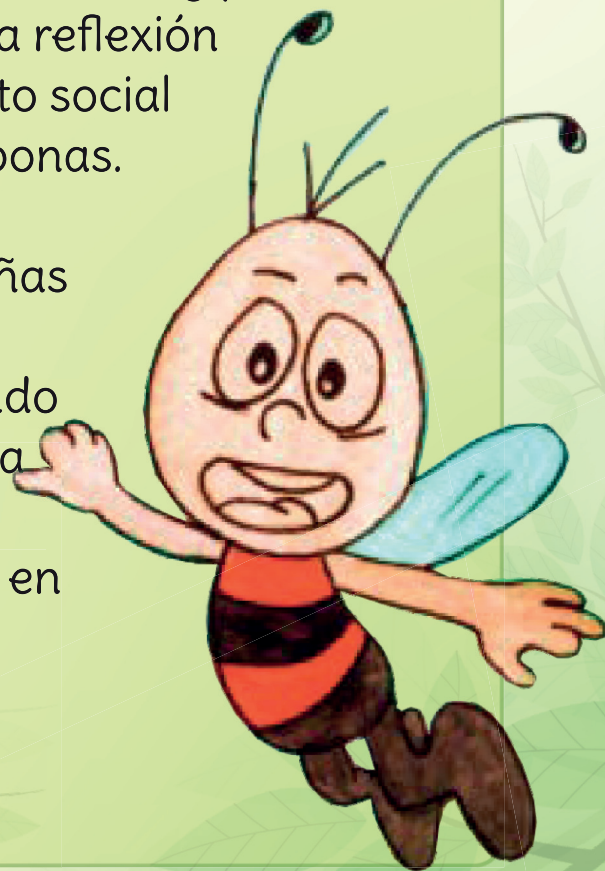
Esta es una idea original de CORNARE como apuesta al desarrollo de la región en el marco del posconflicto. Cualquier reproducción que se haga de este módulo deberá contar con el permiso de CORNARE.

Presentación

La Meliponicultura es el estudio de las abejas Meliponas, una especie de gran importancia en la polinización y el crecimiento de la diversidad de flora en los bosques.

En la Cátedra de Educación para la Cultura Ambiental, hemos escogido el tema de las Meliponas como una de las unidades de trabajo, en la cual los estudiantes, además de conocer sobre la conservación y protección de la flora, podrán acercarse a una reflexión profunda sobre un comportamiento social inspirado en el trabajo de las Meliponas.

En el grado primero, los niños y niñas incursionarán en el maravilloso mundo de las Meliponas, disfrutando de una gran historia que relata una anécdota de Melina, una abejita Melipona que será la protagonista en este cuento.



EL HOMBRE POR NATURALEZA

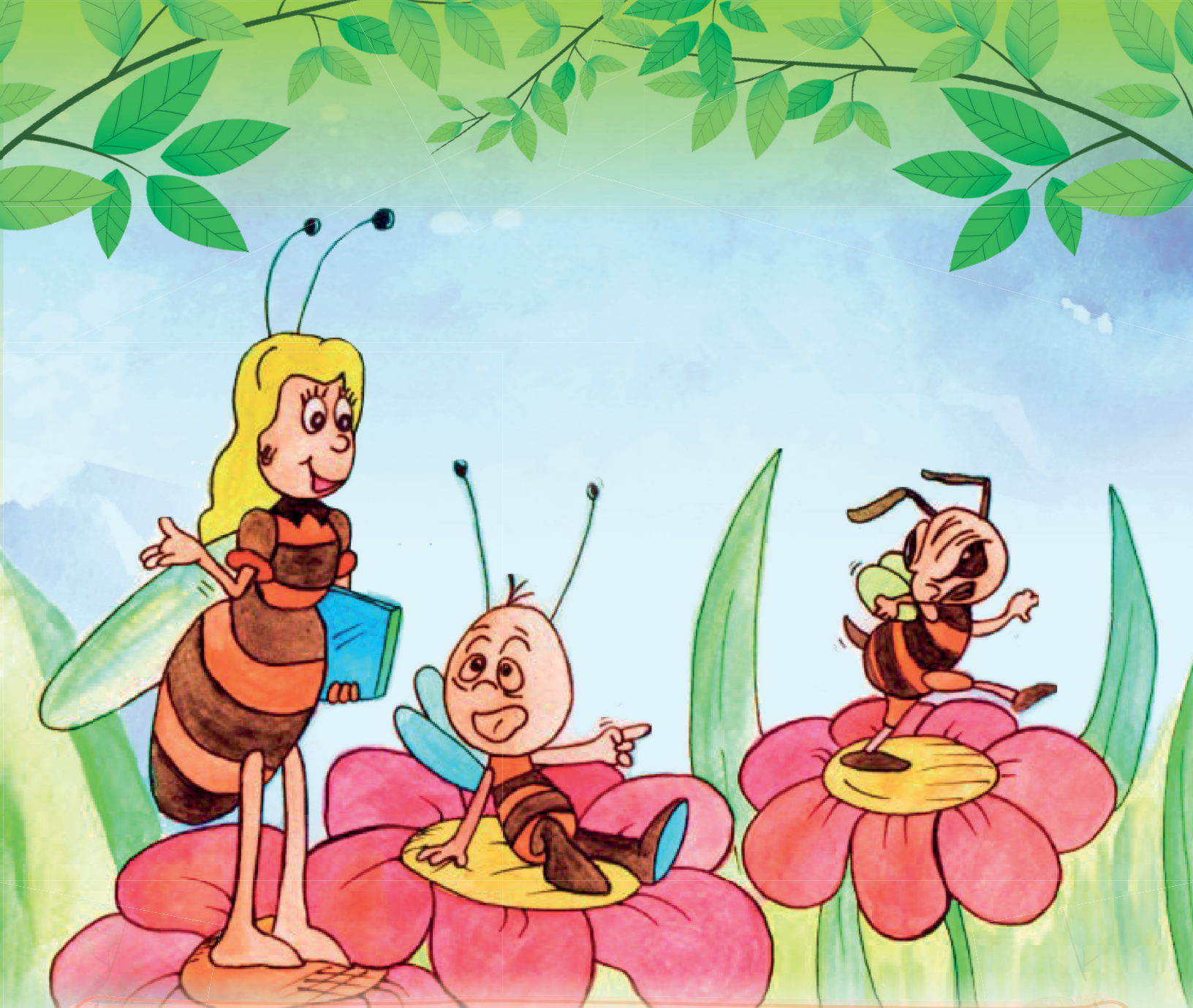


Cornare

CORPORACIÓN AUTÓNOMA REGIONAL RIONEGRO-NARE



Melina, estaba muy triste porque en la escuela todos sus amiguitos le hacían bullying; porque ella no tenía aguijón.

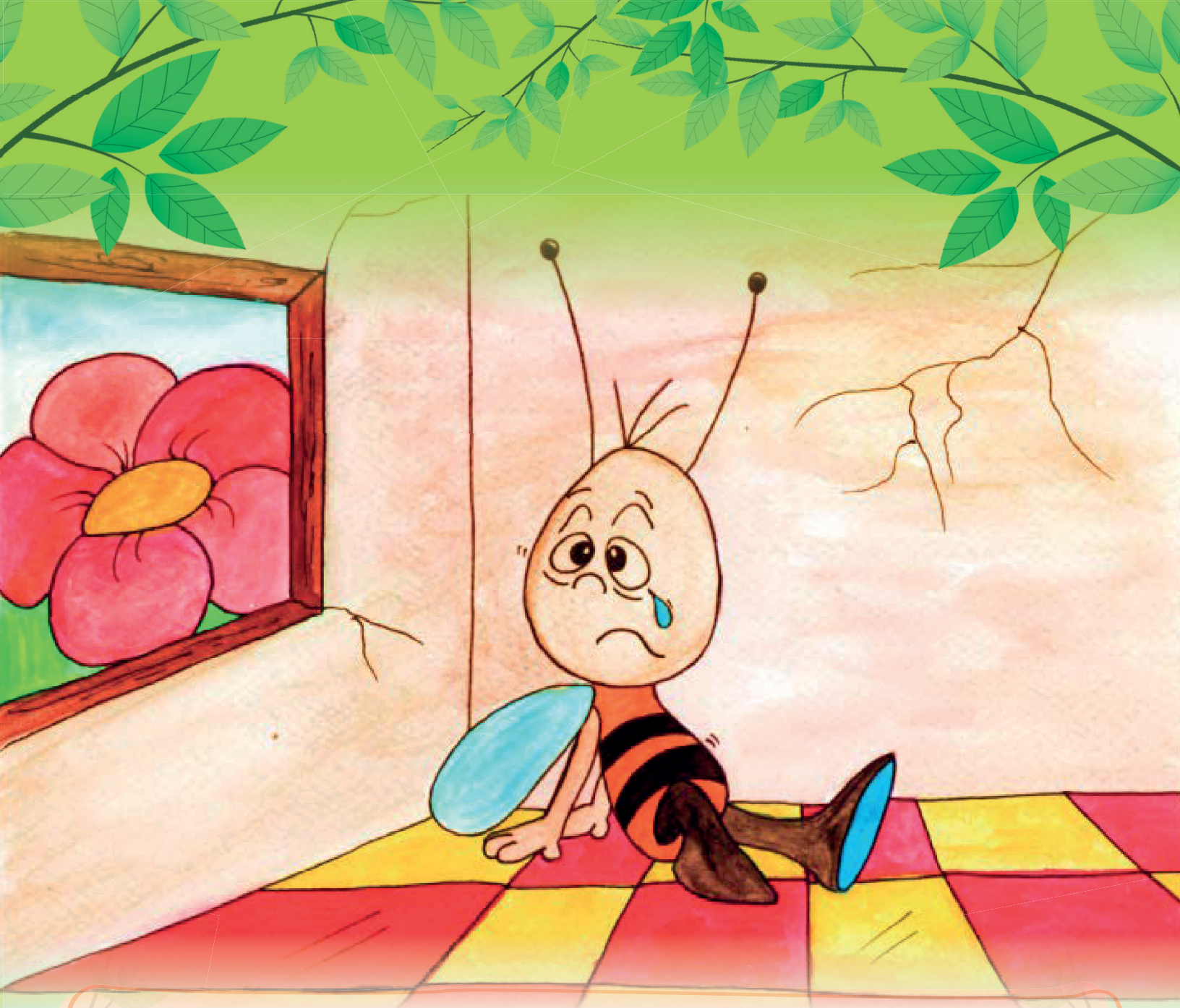


Un día, la maestra encontró a Melina sentada en una flor, solitaria y muy triste.

- ¿Qué te pasa Melina, por qué estas llorando?,
Le preguntó su profesora.

-Estoy triste porque mis amigos tienen aguijón y yo no”
- le respondió la abejita.

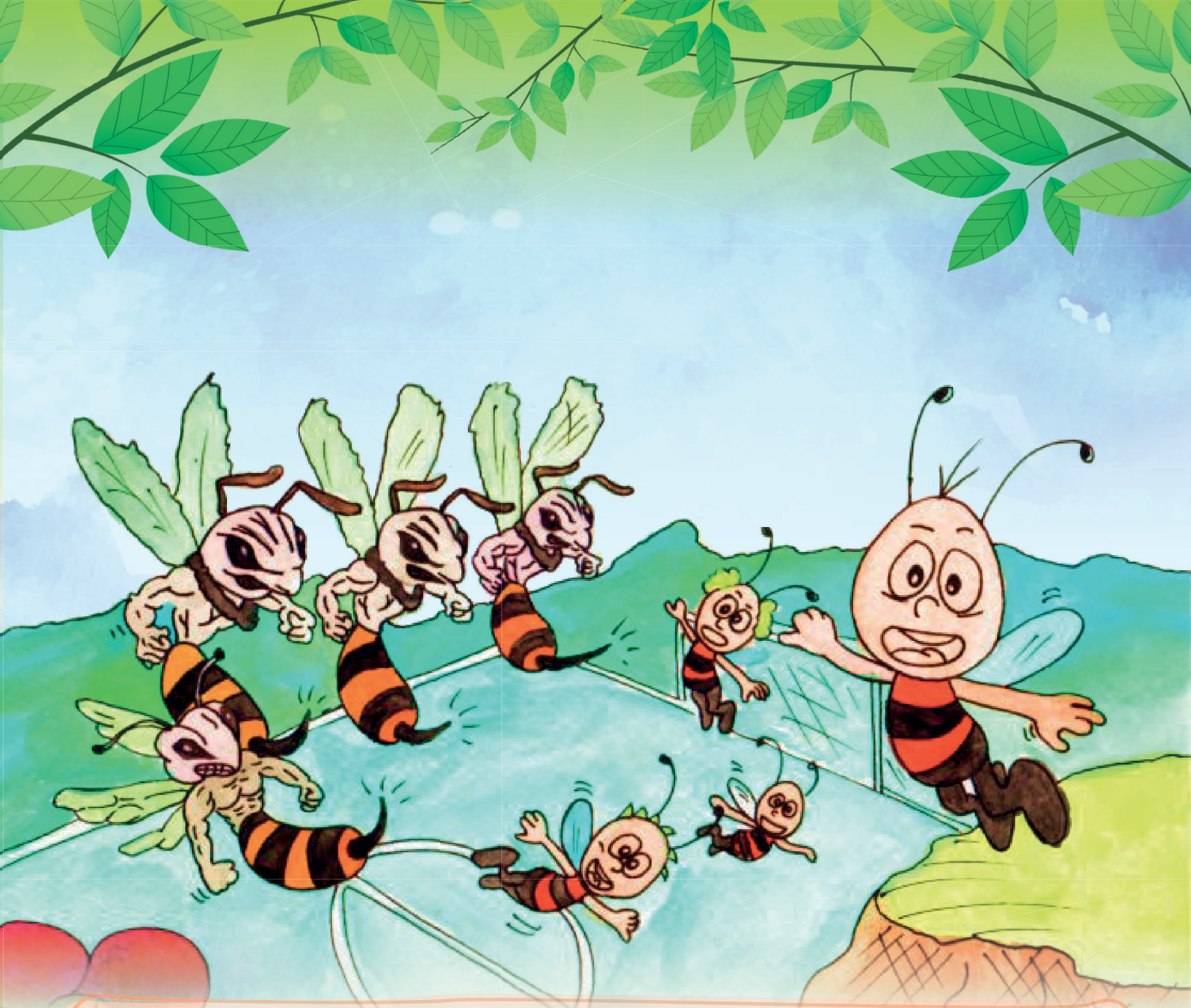
-No te preocupes Melina, las armas sólo son para atacar,
en cambio tienes una gran inteligencia,
aseveró su profesora.



Melina, no parecía estar muy de acuerdo con la afirmación de su profesora y decidió seguir retraída en un rincón de su salón.



Por la tarde, cuando iba de regreso para su casa, se detuvo a observar un partido de futbol entre las abejitas Meliponas y las abejas de Aguijón.



De repente el partido se suspendió
y comenzó una enorme batalla campal,
a Melina le toco ver como las abejas de aguijón
sacaron sus armas para derrotar a las abejitas Meliponas.



Las Meliponas se tomaron de las manos y rodearon el balón, ellas tenían un plan que vencería a las abejas de aguijón.



Cuando el equipo de las Apis atacaron con su aguijón, las Meliponas se quitaron al mismo tiempo y las Apis quedaron clavadas en el balón y como su aguijón no permite retirarse, allí quedaron las abejas hasta su muerte.



Entonces viendo esta escena, la amiga Melina alzó su frente y se dio cuenta que su profesora tenía razón al decirle que la inteligencia vence las armas y desde entonces formo una gran colonia de Meliponas y se dispusieron a cuidar el bosque.

Taller pedagógico



Sensibilización: Con ayuda del profesor o profesora los niños y niñas harán lectura del cuento.

Socialización: Al terminar la lectura se propone realizar un dialogo de reflexión relacionado con el mensaje.

Capacitación: Existen dos términos de gran importancia en el cuento. MELIPONAS y APIS, dos tipos de abejas que son bastante importantes en la proliferación del bosque, su mayor diferencia es el agujón.

Acción Participación: Se proponen los siguientes ejercicios como aporte concluyente en el ejercicio introductorio a la Meliponicultura.



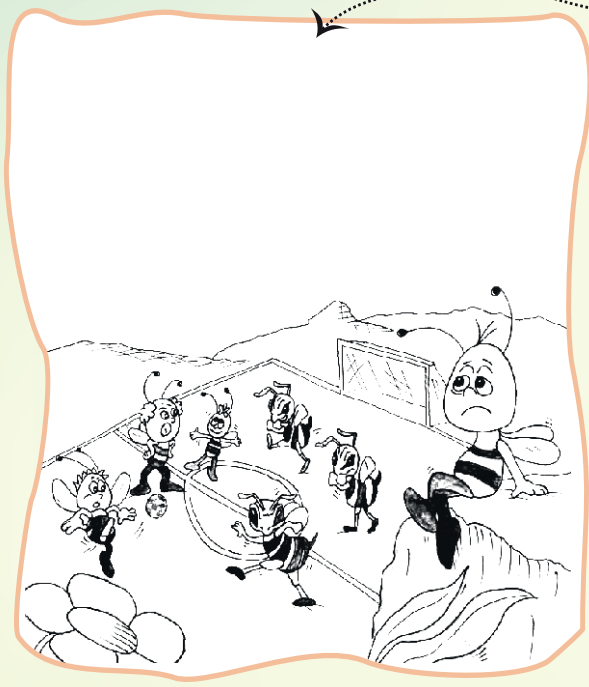
Colorea las imágenes y recrea otra historia que concuerde:



A large, rounded rectangular box with a light orange background and horizontal dashed lines for writing. A small bee icon is at the bottom left corner, with a dotted arrow pointing from the image to its right.

A large, rounded rectangular box with a light orange background and horizontal dashed lines for writing. A small bee icon is at the top right corner, with a dotted arrow pointing from the image to its left.





.....

.....

.....

.....

.....

.....

.....

.....

.....

.....

.....

.....

.....

.....

.....

.....

.....

.....

.....

.....





