

BOLETÍN DE CONDICIONES Y ALERTAS HIDROMETEOROLÓGICAS DE CORNARE

CENTRO DE MONITOREO
Y ALERTAS CORNARE

No. 227



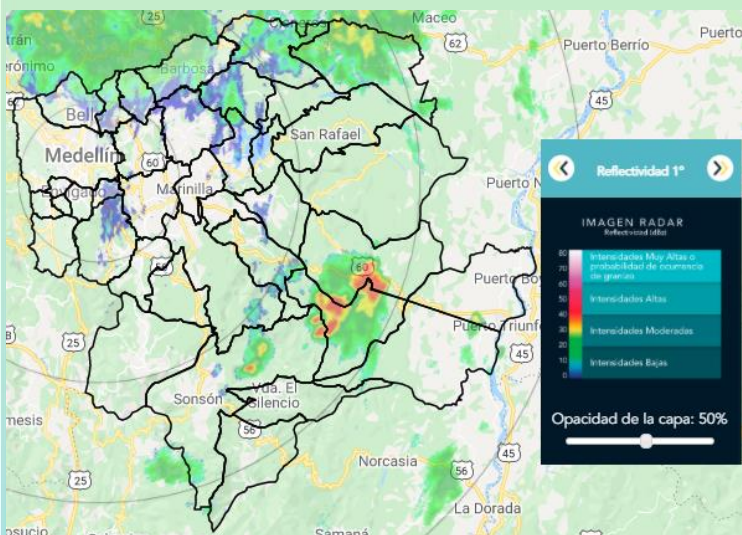
El Santuario (Antioquia), Viernes 26 de febrero de 2021. Hora de actualización 07:30 HLC
Observación: El presente informe puede ser corregido y/o actualizado en el futuro.
No representa una certificación oficial del IDEAM

Condiciones Meteorológicas Actuales

En las últimas horas se han observado condiciones lluviosas en gran parte de las subregiones de la jurisdicción.

Lluvias entre moderadas a fuertes se han registrado en gran parte de las subregiones de Aguas (San Rafael, San Carlos y San Luis), municipios de Porce Nus (San Roque, Santo Domingo y Concepción) y Bosque (San Francisco). Lluvias menos intensas se han dado en sectores del Valle de San Nicolás (Rionegro, El Carmen De Viboral y Marinilla) y subregión de Páramo (Sonsón, Argelia y Nariño). Lluvias dispersas y ligeras en el resto de los municipios.

Para la mañana se prevé condiciones menos nubosas y probabilidad de lluvias ligeras en sectores del suroriente y noroccidente, el resto de la región se mantendrá con predominio de tiempo seco.



PRONÓSTICO DEL TIEMPO

ALERTA POR DESLIZAMIENTOS

Por ocurrencia de deslizamientos de tierra en zonas inestables y de alta pendiente en 10 municipios.



Probabilidad Baja (10)

Abejorral, Argelia, Cocorná, La Unión, Nariño, Puerto Triunfo, San Carlos, San Francisco, San Luis y Sonsón.

ALERTA POR INCENDIOS DE COBERTURA VEGETAL

En estos momentos no se tienen alertas por ocurrencia de incendios de cobertura vegetal en los municipios de la jurisdicción Cornare.

ALERTAS HIDROLÓGICAS

Se presentan pequeños ascensos en los niveles de las cuencas de los directos al Magdalena entre La Miel y El Nare, principalmente en los ríos Santo Domingo en el municipio de San Francisco y río Nus la quebrada San Roque, las demás fuentes se encuentran con niveles bajos y estables.



El Retiro **11,0°C**



El Santuario **15,4°C**



San José del Nus **19,8°C**



Rionegro **16,0°C**



Sonsón **12,8°C**



Puerto Triunfo **25,0°C**



La Selva