

BOLETÍN DE CONDICIONES Y ALERTAS HIDROMETEOROLÓGICAS DE CORNARE

CENTRO DE MONITOREO
Y ALERTAS CORNARE

No. 206



El Santuario (Antioquia), Martes 15 de diciembre de 2020. Hora de actualización 07:30 HLC
Observación: El presente informe puede ser corregido y/o actualizado en el futuro.
No representa una certificación oficial del IDEAM

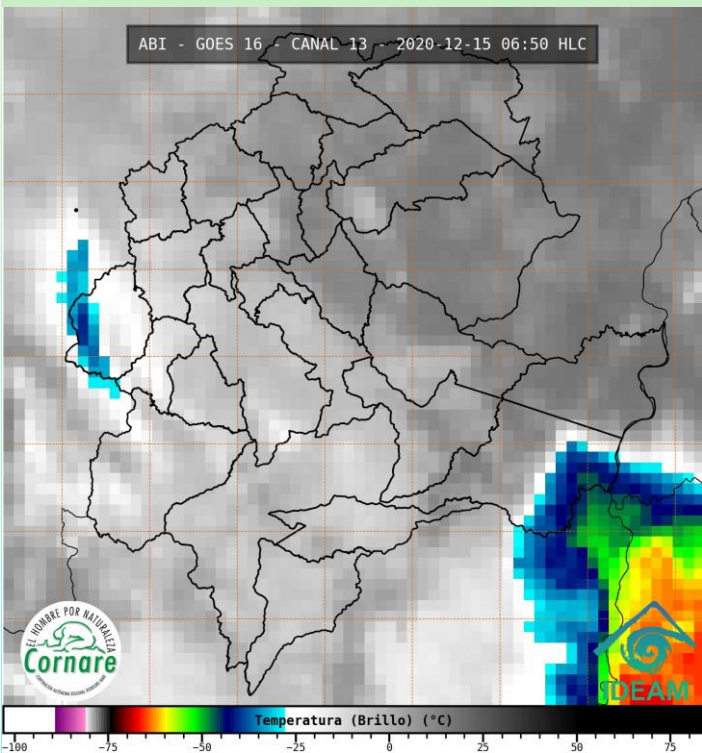
Condiciones Meteorológicas Actuales

Durante la noche y madrugada se presentaron precipitaciones moderadas en los municipios de Cocorná, Guatapé, El Peñol, El Carmen De Viboral, Argelia, Nariño y Sonsón. El resto de la región lluvias leves en zonas dispersas.

En el transcurso de la mañana se prevé Cielo parcialmente nublado con lluvias ligeras y dispersas en la región.

Al cierre del boletín se presenta cielo parcialmente nublado con lluvias ligeras en los municipios de las subregiones de Páramo y Valle de San Nicolás, el resto de la región con predominio de tiempo seco.



Temperatura de brillo (°C) representada en la imagen satelital.
Canal Infrarrojo – GOES 16 – IDEAM.
Diciembre 15 de 2020 – Hora 06:50 HLC



PRONÓSTICO DEL TIEMPO

ALERTA POR DESLIZAMIENTOS

Por ocurrencia de deslizamientos de tierra en zonas inestables y de alta pendiente en 10 municipios.



-  **Probabilidad Moderada (1)**
San Luis.
-  **Probabilidad Baja (9)**
Abejorral, Argelia, Cocorná, La Unión, Nariño, Puerto Triunfo, San Carlos, San Francisco, y Sonsón.

ALERTA POR INCENDIOS DE COBERTURA VEGETAL

En estos momentos no se tienen alertas por ocurrencia de incendios de cobertura vegetal en los municipios de la jurisdicción Cornare.

ALERTAS HIDROLÓGICAS

Se presentan ligeros ascensos en los niveles de las cuencas de los ríos La Miel en el río La Miel en el corregimiento de San Miguel municipio de Sonsón y en la cuenca de los directos al Magdalena entre la Miel y el Nare, especialmente en el río Claro Cocorná Sur en el corregimiento de Estación Cocorná del municipio de Puerto triunfo.

El Retiro **12,0°C** 
Rionegro **13,8°C** 

El Santuario **13,2°C** 
Sonsón **9,0°C** 

San José del Nus **20,2°C** 
Puerto Triunfo **22,8°C** 

La Selva