

# BOLETÍN DE CONDICIONES Y ALERTAS HIDROMETEOROLÓGICAS DE CORNARE

CENTRO DE MONITOREO  
Y ALERTAS CORNARE

No. 197



El Santuario (Antioquia), Martes 01 de diciembre de 2020. Hora de actualización 07:30 HLC  
Observación: El presente informe puede ser corregido y/o actualizado en el futuro.  
No representa una certificación oficial del IDEAM

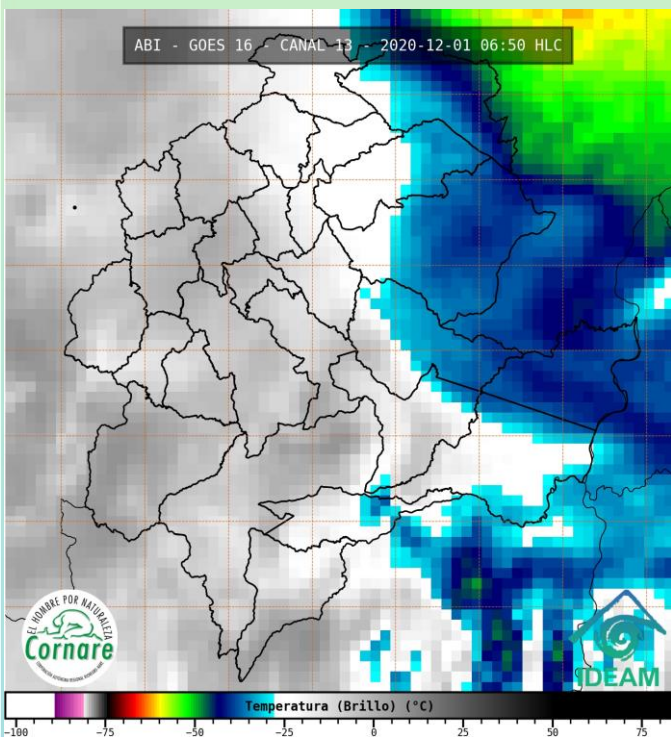
## Condiciones Meteorológicas Actuales

Las precipitaciones más importantes durante la noche y madrugada se presentaron en los municipios de Nariño, Argelia, Sonsón, San Francisco, San Luis, Cocorná, Granada, San Carlos, San Rafael Alejandría, San Roque y Santo Domingo.

Durante la mañana se prevé Cielo nublado con lluvia ligeras y dispersas al Nooriente de la región.

Al cierre del boletín se presenta cielo parcialmente nublado con niebla en el Valle de San Nicolás, lluvias leves sobre municipios de Norte y Oriente de la jurisdicción de Cornare.

Temperatura de brillo (°C) representada en la imagen satelital.  
Canal Infrarrojo – GOES 16 – IDEAM.  
Diciembre 01 de 2020 – Hora 06:50 HLC



## PRONÓSTICO DEL TIEMPO

### ALERTA POR DESLIZAMIENTOS

Por ocurrencia de deslizamientos de tierra en zonas inestables y de alta pendiente en 12 municipios.

#### Probabilidad Baja (12)

Abejorral, Argelia, El Retiro, Guarne, La Unión, Nariño, Puerto Triunfo, Rionegro, San Carlos, San Francisco, San Luis y Sonsón.

### ALERTA POR INCENDIOS DE COBERTURA VEGETAL

En estos momentos no se tienen alertas por ocurrencia de incendios de cobertura vegetal en los municipios de la jurisdicción Cornare.

## ALERTAS HIDROLÓGICAS

Se presentan ascensos en el nivel del río La Miel en el corregimiento de San Miguel municipio de Sonsón debido a las lluvias presentadas en la parte alta de la cuenca, al igual que para el río Venus en el corregimiento de Puerto Venus municipio de Nariño. Para la cuenca de los Directos al Magdalena entre La Miel y el Nare se presentan ascensos en el nivel del río Claro Cocorná Sur en el corregimiento de Estación Cocorná municipio de Puerto Triunfo y para la cuenca del río Nare se presenta un aumento del nivel en la parte baja del río y sobre el río Negro se presentó un ligero ascenso debido al tránsito de onda de creciente de la quebrada La Pereira

El Retiro **12,2°C**



El Santuario **13.0°C**



San José del Nus **18,1°C**



Rionegro **12,0°C**



Sonsón **10.8°C**



Puerto Triunfo **22,7°C**



La Selva