

BOLETÍN DE CONDICIONES Y ALERTAS HIDROMETEOROLÓGICAS DE CORNARE

CENTRO DE MONITOREO
Y ALERTAS CORNARE

No. 055

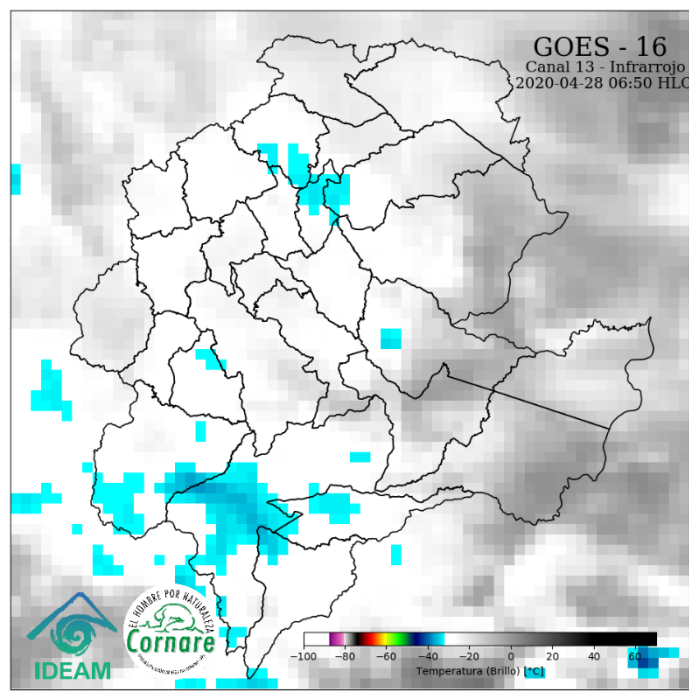


El Santuario (Antioquia), Martes 28 de Abril de 2020. Hora de actualización 07:30 HLC
Observación: El presente informe puede ser corregido y/o actualizado en el futuro.
No representa una certificación oficial del IDEAM

Condiciones Meteorológicas Actuales

Durante la noche y madrugada se presentaron lluvias fuertes en los municipios de San Rafael, San Carlos, San Luis, El Carmen De Viboral, San Roque, Guatapé y sectores puntuales de Granada, La Ceja y Nariño, lluvias moderadas a ligeras en el resto de la región. En el transcurso de la mañana se prevé cielo nublado, con probabilidad de lluvias ligeras a moderadas en sectores dispersos de la jurisdicción de Cornare, con mayor énfasis al noroccidente del Oriente Antioqueño.

Temperatura de brillo (°C) representada en la imagen satelital.
Canal Infrarrojo – GOES 16 – IDEAM.
Abril 28 de 2020 – Hora 06:50 HLC



PRONÓSTICO DEL TIEMPO

ALERTA POR DESLIZAMIENTOS

Por ocurrencia de deslizamientos de tierra en zonas inestables y de alta pendiente en 16 municipios

Probabilidad Moderada (12)

Abejorral, Alejandría, Cocorná, El Carmen de Viboral, Granada, La Unión, San Francisco, San Luis, San Rafael, San Roque, Santo Domingo y Sonsón.

Probabilidad baja (4)

Argelia, Nariño, Puerto Triunfo y San Carlos.

ALERTA POR INCENDIOS DE COBERTURA VEGETAL

Debido a las precipitaciones presentadas durante los últimos días no se presentan alertas por incendios de cobertura vegetal.

ALERTAS HIDROLÓGICAS

Probabilidad de incrementos súbitos en la cuenca de los Directos al Magdalena entre La Miel y El Nare, río Negro y sus afluentes y ríos Samaná Norte y Sur.

Durante las horas de la madrugada se presentó un aumento en el nivel del Rio Claro Cocorná Sur en el corregimiento de Estación Cocorná del municipio de Puerto Triunfo.

El Retiro 11,2°C

Rionegro 13,4°C

La Selva

El Santuario 13,2°C

Sonsón 10,0°C

San José del Nus 19,0°C

Puerto Triunfo 25,8°C